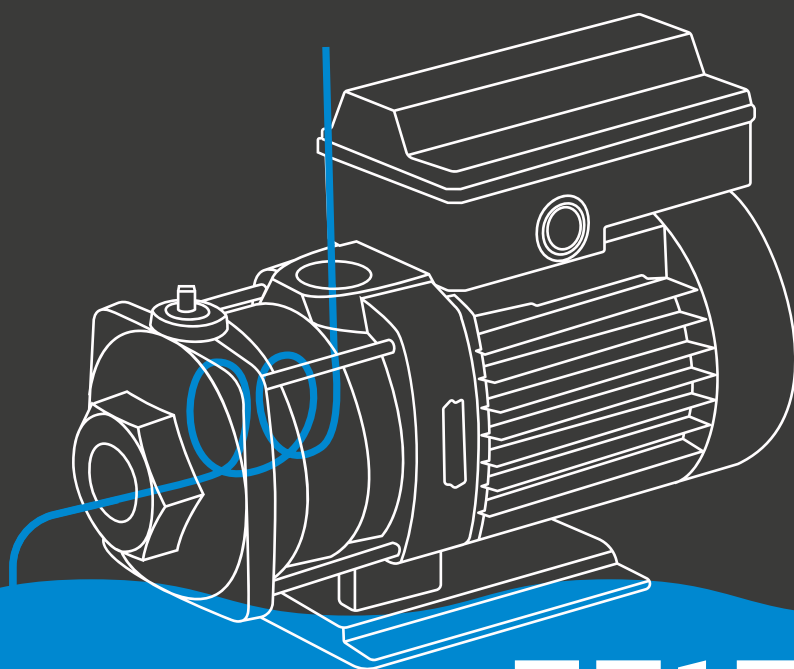
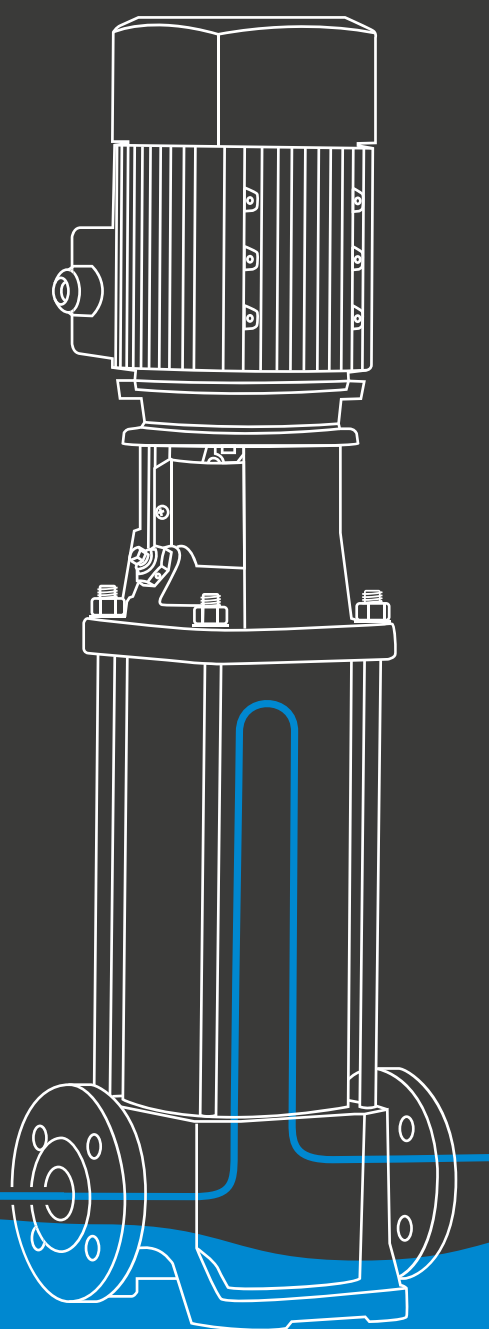




WATERSTRY

P U M P S Y S T E M

МНОГОСТУПЕНЧАТЫЕ НАСОСЫ ПОВЫШЕНИЯ ДАВЛЕНИЯ



2019

ГОРИЗОНТАЛЬНЫЕ МНОГОСТУПЕНЧАТЫЕ НАСОСЫ СВ, СВІ



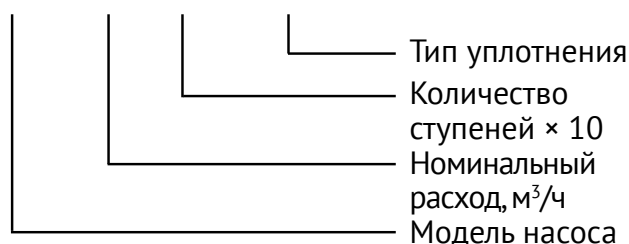
Насосы серии СВ и СВІ представляют собой несамовсасывающие горизонтальные многоступенчатые центробежные насосы. Насос соединен с электродвигателем на одном валу и установлен на опорной плите. Удобная в обращении конструкция делает насос подходящим для установки в небольших бытовых или промышленных системах водоснабжения. Насос оснащен механическим уплотнением и сквозным валом насоса-двигателя.

3.1 Область применения.

- Бытовые системы водоснабжения
- Установки повышения давления.
- Перекачка и циркуляция жидкостей на предприятиях легкой промышленности и агрокомплекса.
- Системы кондиционирования воздуха.
- Системы холодоснабжения или холодильные установки
- Специализированное оборудование OEM (стороннего производителя).

3.2 Обозначение модели.

СВ(І) 8 – 30 СВЕ



3.3 Перекачиваемые жидкости.

Насосы СВ/СВІ предназначены для перекачивания чистых, маловязких, неагрессивных и взрывобезопасных жидкостей или воды, не содержащих твердые частицы и волокна.

ПРЕДУПРЕЖДЕНИЕ. Запрещается перекачивание токсичных и воспламеняющихся жидкостей, солёной морской воды.

Перекачиваемая жидкость не должна механически или химически воздействовать на материал насоса.

Если кинематическая вязкость или плотность перекачиваемой жидкости выше, чем у воды, гидравлические характеристики насоса уменьшаются, снижается рабочее давление, а потребляемая мощность – увеличивается.

3.4 Соединения и материалы.

| Соединения | CB, CBI 2 | CB, CBI 4 | CB 8 | CB 12 |
|-------------------------------|-----------|-----------|--------|--------|
| Всасывающий патрубков | 1" | 1 1/4" | 1 1/2" | 1 1/2" |
| Нагнетательный патрубков | 1" | 1" | 1 1/4" | 1 1/2" |
| Дренажное, заливное отверстия | 3/8" | 3/8" | 1/2" | 1/2" |

CB: Напорная и всасывающая камера выполнены из чугуна. Другие части насоса, контактирующие с жидкостью, изготовлены из нержавеющей стали.

CBI: Все части насоса, контактирующие с жидкостью, изготовлены из нержавеющей стали. В стандартную комплектацию входят кольца EPDM или Viton.

3.5 Электродвигатель.

Насос оснащен полностью закрытым асинхронным 2-х полюсным двигателем с короткозамкнутым ротором и вентиляторным охлаждением.

- Номинальная скорость: 2850 об/мин 50 Гц.
- Класс защиты: IP 54.
- Класс изоляции: F.
- Стандартное напряжение:
 - 1Ф 0,5~3,0 кВт: 220-240 В.
 - 3Ф 0,5~4,0 кВт: 220-240 В / 380-415 В(Δ/Y).
- Максимальное количество пусков: не более 40 пусков в час.

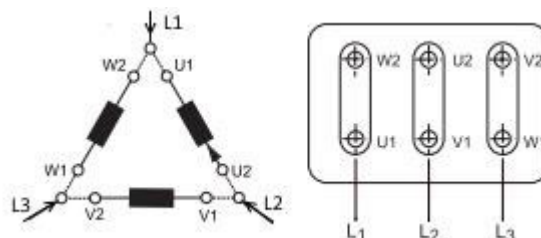
3.6 Условия эксплуатации.

- Температура перекачиваемой жидкости: 0°C ~+90 °C.
- Температура окружающей среды, макс.: +55 °C.
- Максимальное рабочее давление: 10 бар (см. таб. ниже)
- Максимальное давление на входе: ограничивается максимальным рабочим давлением.
- Минимальное рабочее давление: Согласно кривой NPSH + кавитационный запас 0,5 м.

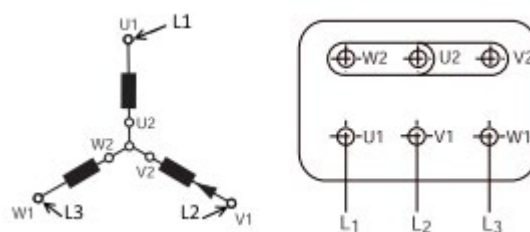
| Максимальное рабочее давление | 10 бар | 6 бар |
|-------------------------------|-----------------|-------------------|
| CB(1)2, CB(1)4 | 0 °C до + 40 °C | +41 °C до + 90 °C |
| CB 8, CB12 | 0 °C до + 55 °C | +56 °C до + 90 °C |

Схема подключения 3-х фазных электродвигателей

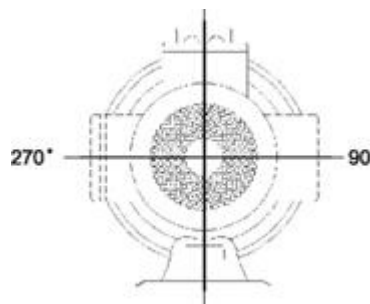
Подключение по схеме «треугольник» (Δ).



Подключение по схеме «звезда» (Y).

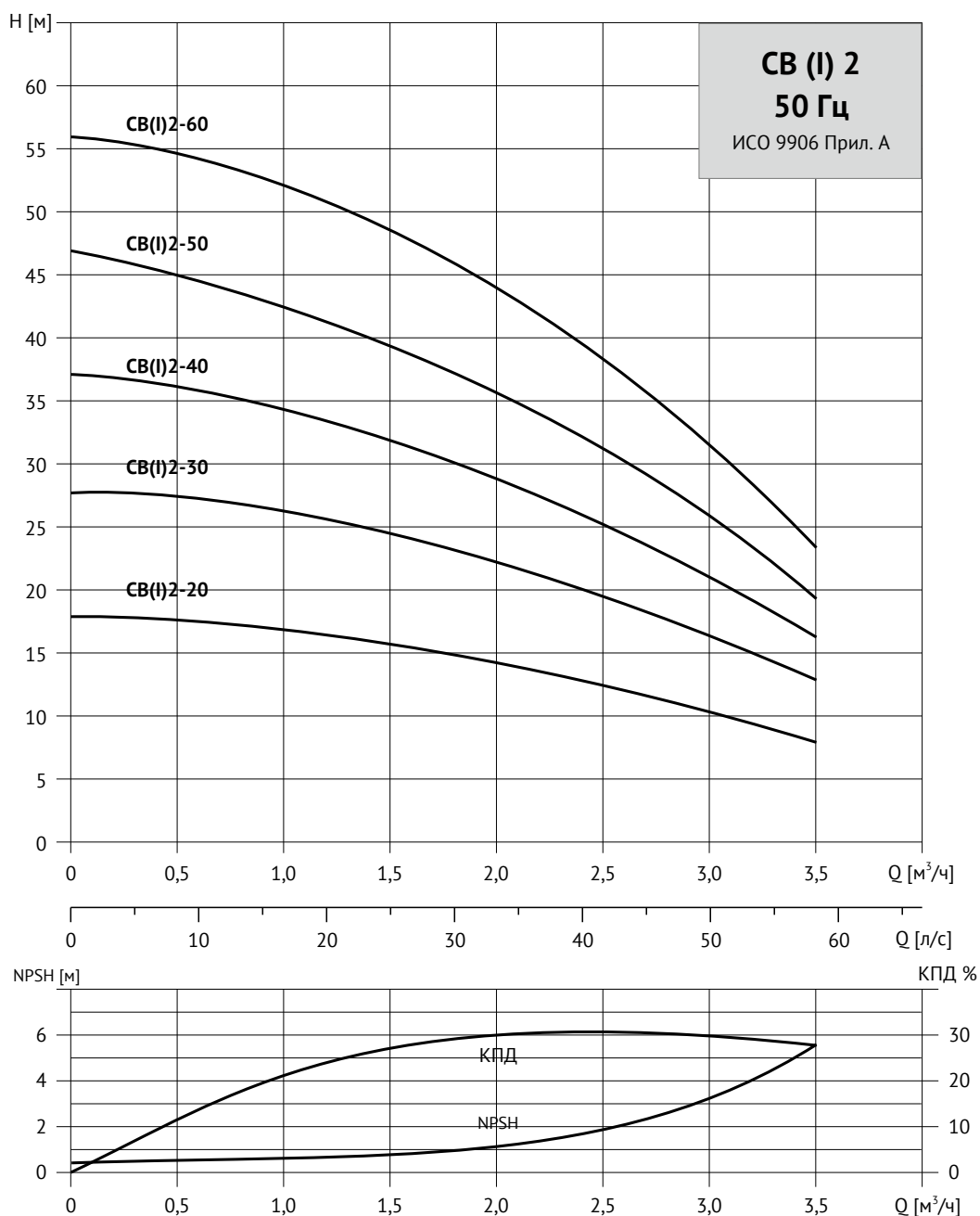


Для обеспечения свободы подключения и последующего доступа клеммная коробка может быть установлена в трех положениях путем вращения вокруг оси после снятия стяжных шпилек электродвигателя относительно нагнетательного патрубка. Данную операцию необходимо произвести до установки насоса на место.



НАПОРНЫЕ ХАРАКТЕРИСТИКИ

СВ (I) 2

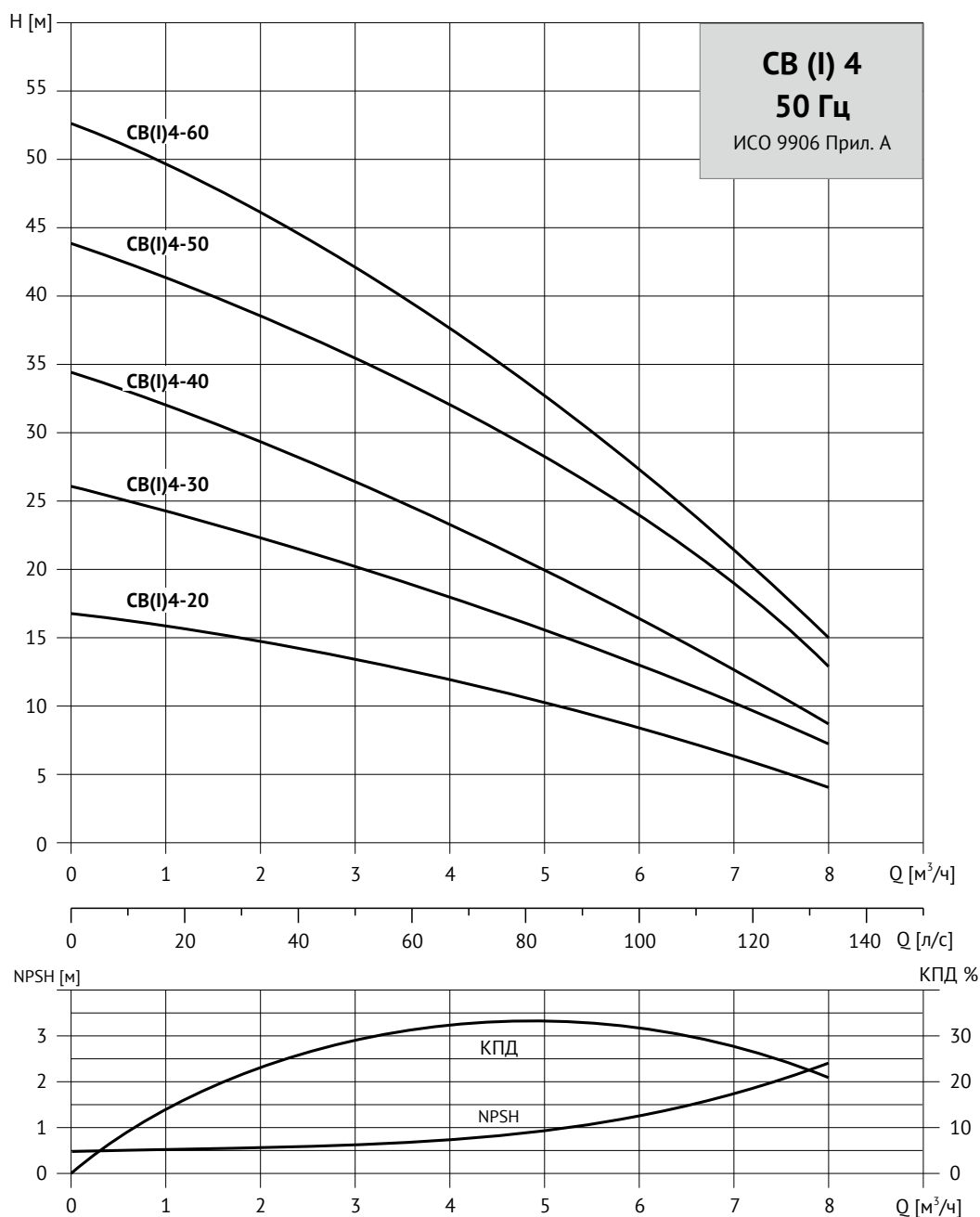


Электротехнические данные, 2850 rpm

| pump type | 1×220-240 V | | 3×220-240Δ/380-415V V | |
|-------------|--------------------|----------------------|-----------------------|----------------------|
| | P ₁ [W] | L _{1/1} [A] | P ₁ [W] | I _{1/1} [A] |
| СВ/СВI 2-20 | 380 | 1,7-2,0 | 430 | 2,2-2,6 / 1,3-1,5 |
| СВ/СВI 2-30 | 470 | 2,1-2,2 | 530 | 2,2-2,5 / 1,3-1,45 |
| СВ/СВI 2-40 | 620 | 2,7-2,8 | 660 | 2,4-2,8 / 1,4-1,6 |
| СВ/СВI 2-50 | 720 | 3,2-3,1 | 770 | 2,5-2,9 / 1,45-1,7 |
| СВ/СВI 2-60 | 830 | 3,7-3,6 | 860 | 2,9-3,3 / 1,7-1,9 |

НАПОРНЫЕ ХАРАКТЕРИСТИКИ

СВ (I) 4

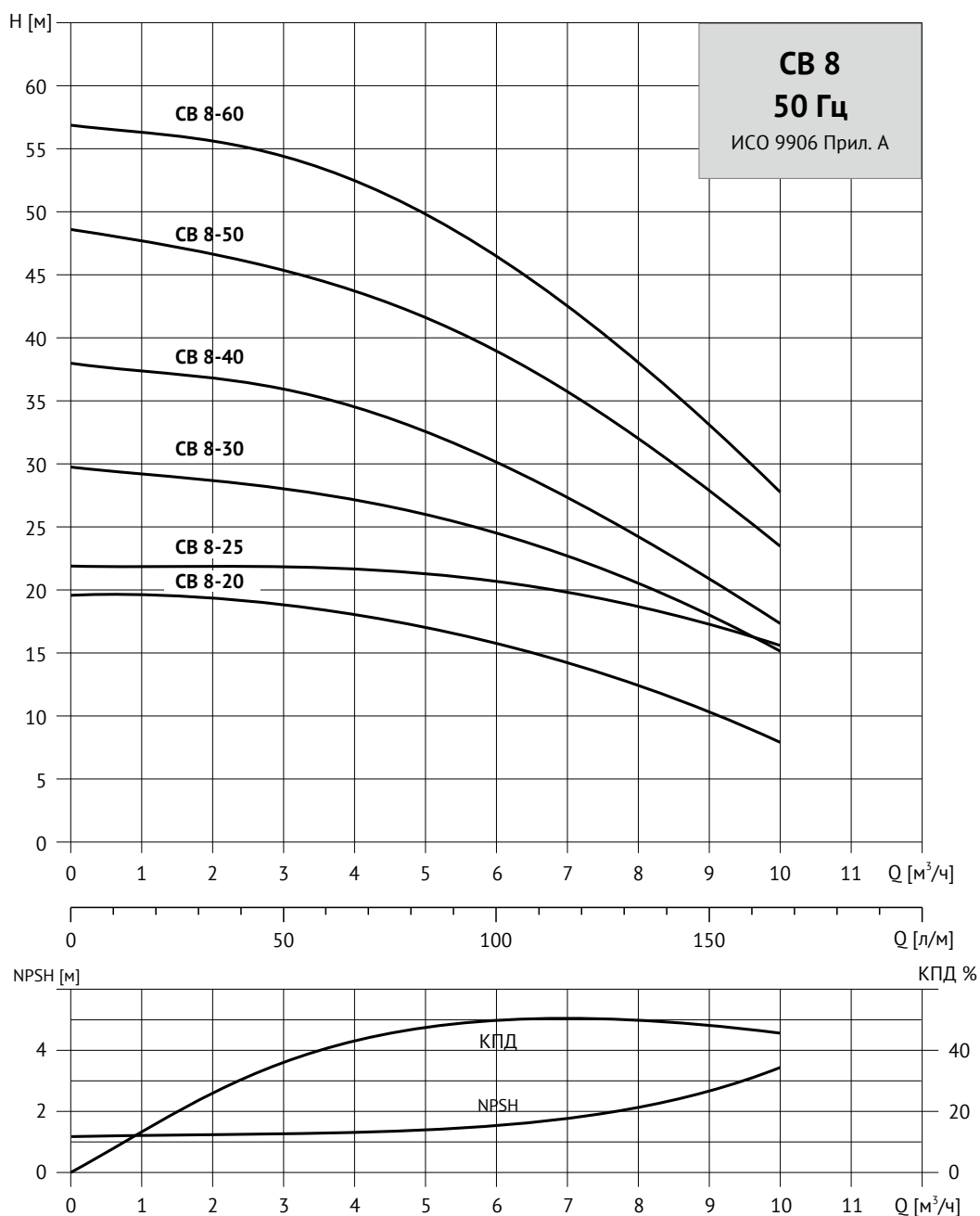


Электротехнические данные, 2850 rpm

| pump type | 1×220-240 V | | 3×220-240Δ/380-415Y V | |
|-------------|--------------------|----------------------|-----------------------|----------------------|
| | P ₁ [W] | I _{1/1} [A] | P ₁ [W] | I _{1/1} [A] |
| CB/CBI 4-20 | 560 | 2,6-2,5 | 610 | 2,4-2,9 / 1,4-1,7 |
| CB/CBI 4-30 | 770 | 3,6-3,5 | 790 | 2,5-2,9 / 1,5-1,7 |
| CB/CBI 4-40 | 960 | 4,4-4,1 | 1010 | 3,1-3,3 / 1,8-1,9 |
| CB/CBI 4-50 | 1160 | 5,3-5,0 | 1240 | 4,2-4,5 / 2,4-2,6 |
| CB/CBI 4-60 | 1430 | 6,7-6,4 | 1460 | 5,1-5,5 / 2,9-3,2 |

НАПОРНЫЕ ХАРАКТЕРИСТИКИ

CB 8

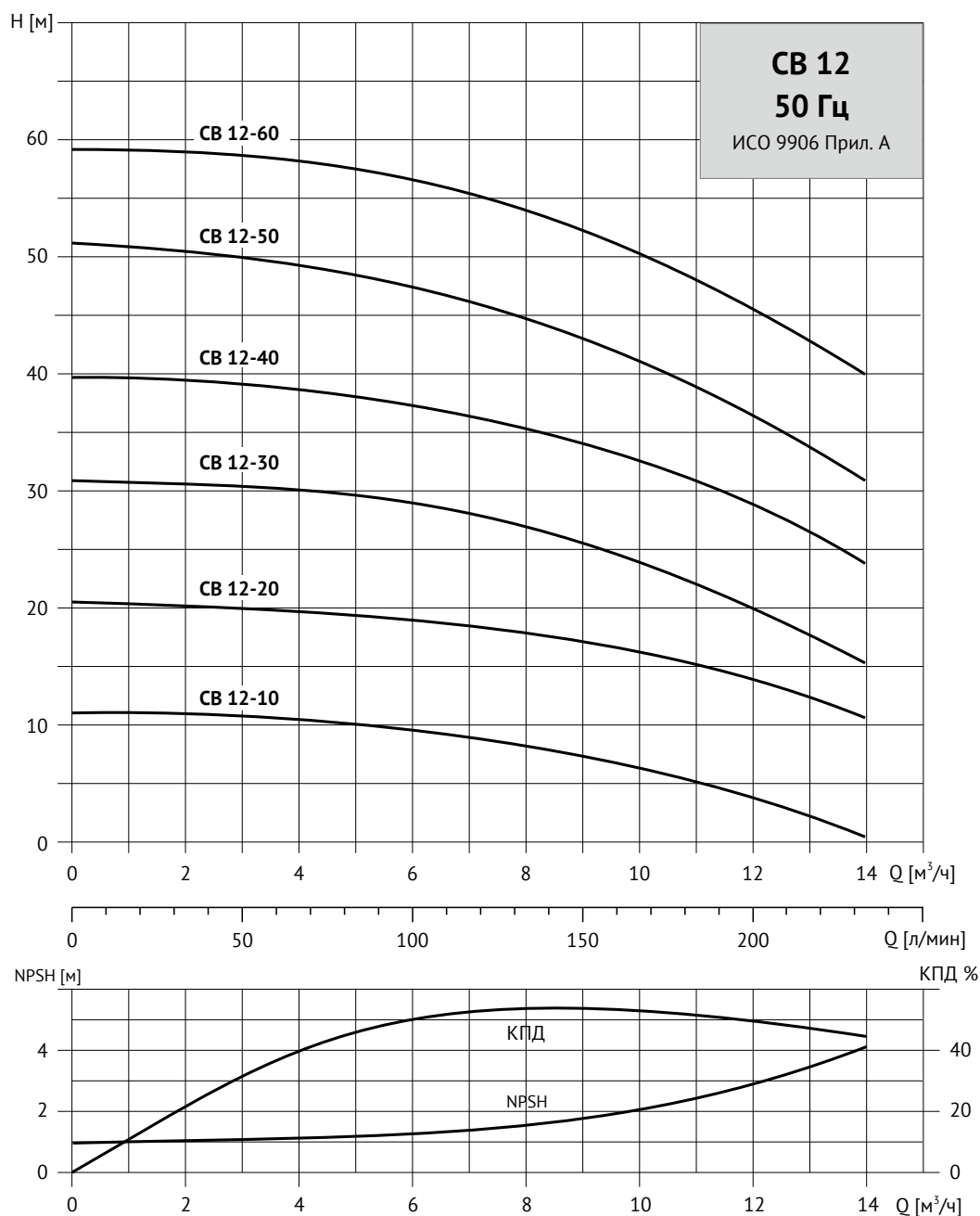


Электротехнические данные, 2850 rpm

| pump type | 1×220-240 V | | 3×220-240Δ/380-415V V | |
|-----------|--------------------|----------------------|-----------------------|----------------------|
| | P ₁ [W] | L _{1/1} [A] | P ₁ [W] | I _{1/1} [A] |
| CB 8-20 | 760 | 3,3-3,2 | 810 | 2,9-3,3 / 1,7-1,9 |
| CB 8-25 | — | — | 1060 | 3,5-3,8 / 2,0-2,2 |
| CB 8-30 | 1130 | 5,2-5,0 | 1260 | 4,3-4,8 / 2,5-2,8 |
| CB 8-40 | 1390 | 6,3-6,1 | 1520 | 5,7-6,3 / 3,3-3,7 |
| CB 8-50 | 1940 | 8,2-8,1 | 1860 | 5,7-6,3 / 3,4-3,7 |
| CB 8-60 | 2090 | 9,0-8,8 | 2110 | 6,5-7,0 / 3,8-4,1 |

НАПОРНЫЕ ХАРАКТЕРИСТИКИ

CB 12



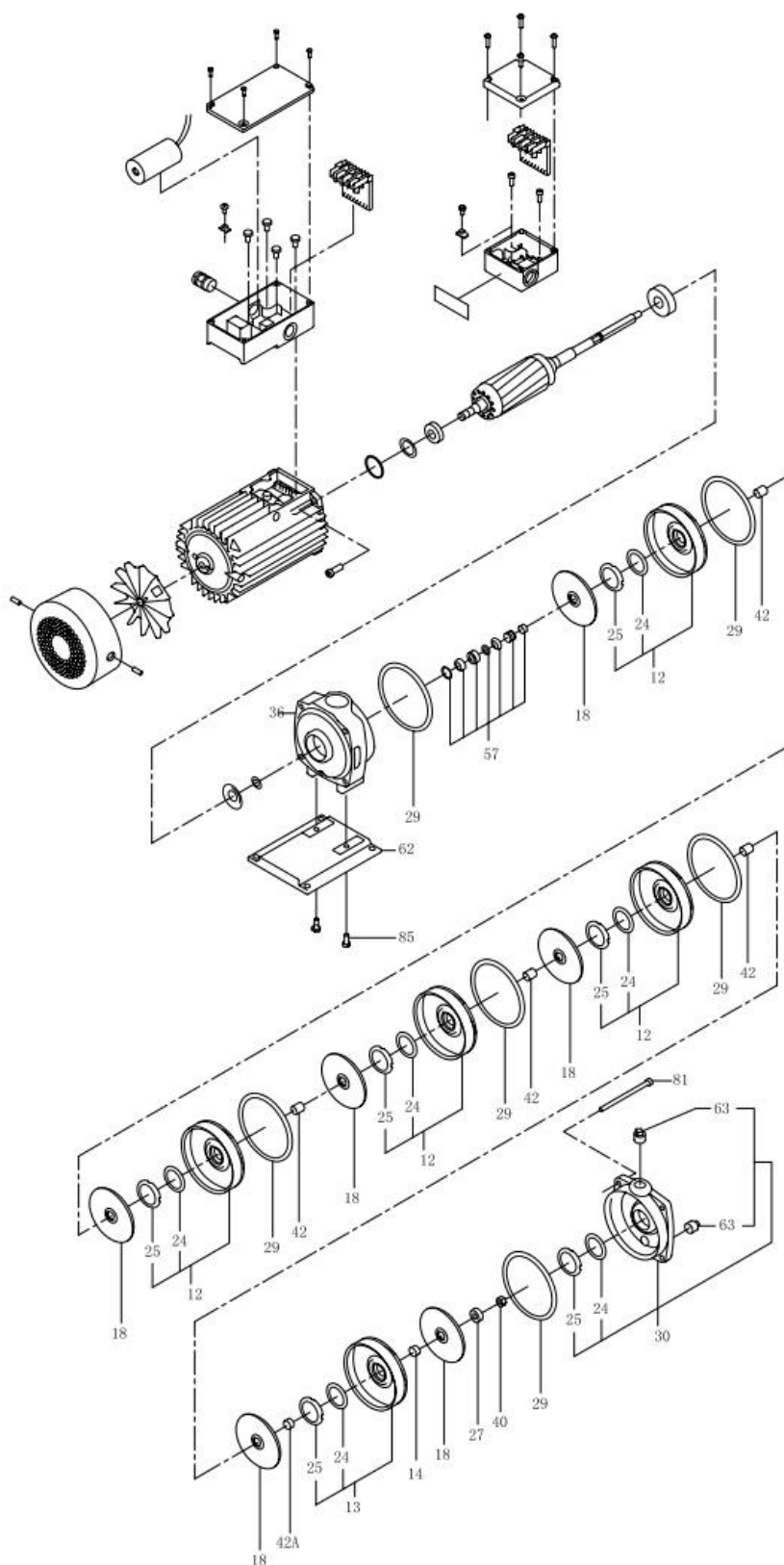
Электротехнические данные, 2850 грт

| pump type | 1×220-240 V | | 3×220-240Δ/380-415Y V | |
|-----------|--------------------|----------------------|-----------------------|----------------------|
| | P ₁ [W] | I _{1/1} [A] | P ₁ [W] | I _{1/1} [A] |
| CB 12-10 | — | — | 590 | 2,8-3,1 / 1,6-1,8 |
| CB 12-20 | 1160 | 5,3-5,1 | 1170 | 3,8-4,0 / 2,2-2,3 |
| CB 12-30 | 1680 | 7,8-7,4 | 1690 | 5,7-6,5 / 3,3-3,8 |
| CB 12-40 | 2400 | 11,0-10,6 | 2350 | 7,3-7,6 / 4,2-4,4 |
| CB 12-50 | 2910 | 12,7-12,2 | 2820 | 8,8-9,0 / 5,1-5,2 |
| CB 12-60 | — | — | 3320 | 10,6-11,4 / 6,1-6,6 |

ПРИЛОЖЕНИЕ 2.

СХЕМА НАСОСОВ СВ(І) В РАЗОБРАННОМ ВИДЕ

СВ (І) 2

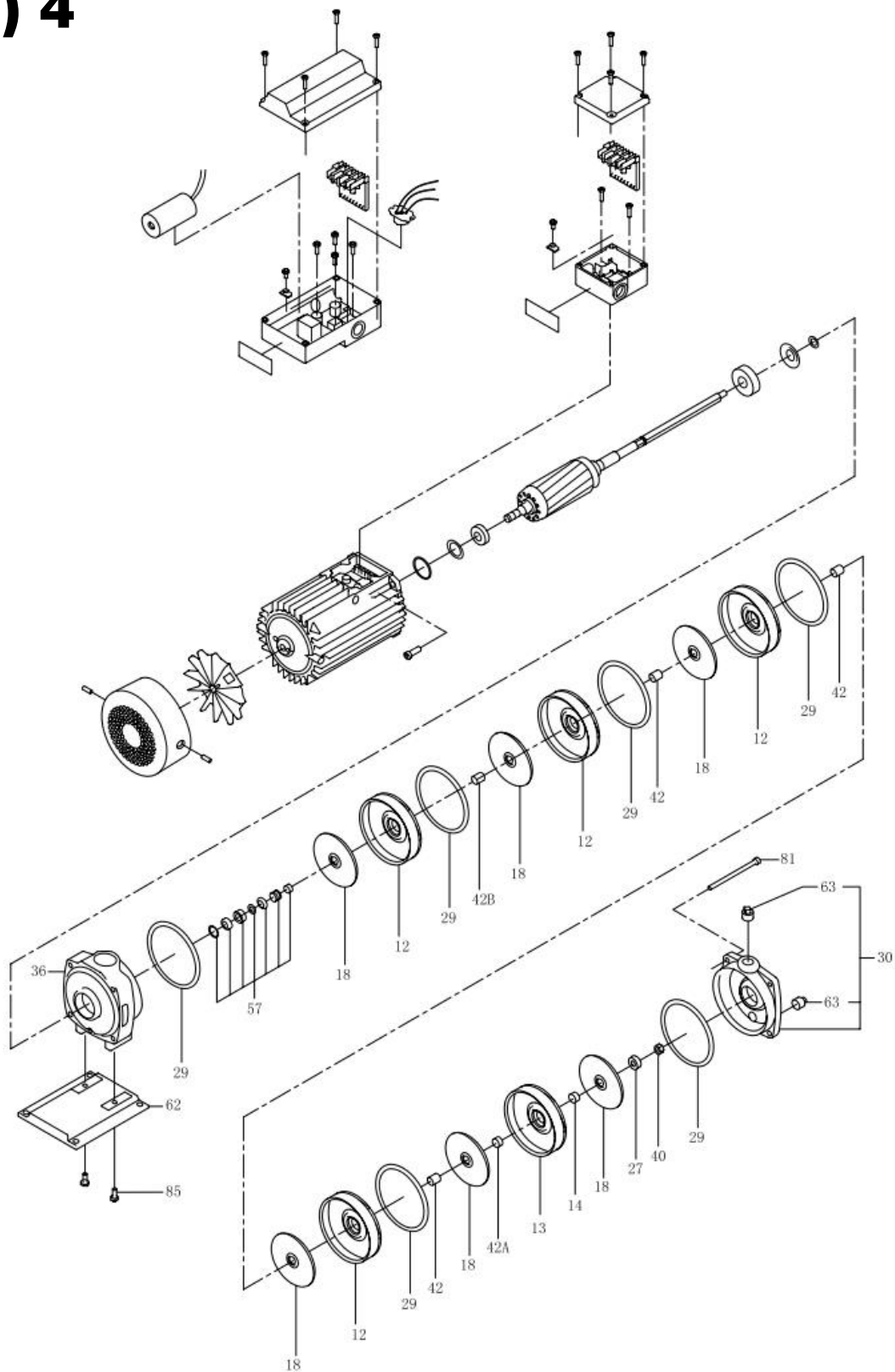


| № | Наименование детали | CB 2 | СВ1 2 |
|-----|--|----------------------|----------------------|
| 12 | Камера | 4241200 | 4241200 |
| +24 | Щелевое уплотнение | 0192400 | 0192400 |
| +25 | Фиксатор щелевого уплотнения | 0142500 | 0142500 |
| 13 | Камера с подшипником | 0141300 | 0141300 |
| 14 | Кольцо подшипника | 0191400 | 0191400 |
| 18 | Рабочее колесо в сборе | 4241800 | 4241800 |
| 27 | Зажим | 7292700 | 7292700 |
| 29 | Прокладка | 7292900 | 7292900 |
| 30 | Всасывающая камера | 7293000 | 7243000 |
| +63 | Заглушка с трубной резьбой | 7296300 | 7246300 |
| 36 | Напорная камера | 7293600 | 7243600 |
| 40 | Гайка | 7244000---(M8)-304 | 7244000---(M8)-304 |
| 42 | Распорная трубка (17,5 мм) | 4244200 | 4244200 |
| 42A | Проставка (4,5 мм) | 4244200A0 | 4244200A0 |
| 57 | Механическое уплотнение | 7295700-(CQBE) | 7295700-(CQBE) |
| | | 7295700A0-(CQBV) | 7295700A0-(CQBV) |
| | | 7295700B0-(CQQE) | 7295700B0-(CQQE) |
| | | 7295700C0-(CQQV) | 7295700C0-(CQQV) |
| | | 2245700-(AUUE) | 2245700-(AUUE) |
| | | 2245700A0-(AUUV) | 2245700A0-(AUUV) |
| 62 | Плита основания | 7296200 | 7246200 |
| 81 | Шпилька | 2 ст. – J05M0675CR | 2 ст. – J05M0675CR |
| | | 3 ст. – J05M0690CR | 3 ст. – J05M0690CR |
| | | 4 ст. – J05M06110CR | 4 ст. – J05M06110CR |
| | | 5 ст. – J05M06130CR | 5 ст. – J05M06130CR |
| | | 6 ст. – J05M06150CR | 6 ст. – J05M06150CR |
| 85 | Винт с плоской цилиндрической головкой | J02M612304 | J02M612304 |
| | Конденсатор | 0,5HP – 8 мкФх450 В | 0,5HP – 8 мкФх450 В |
| | Конденсатор | 0,75HP – 8 мкФх450 В | 0,75HP – 8 мкФх450 В |

ПРИЛОЖЕНИЕ 2.

СХЕМА НАСОСОВ СВ(І) В РАЗОБРАННОМ ВИДЕ

СВ (І) 4

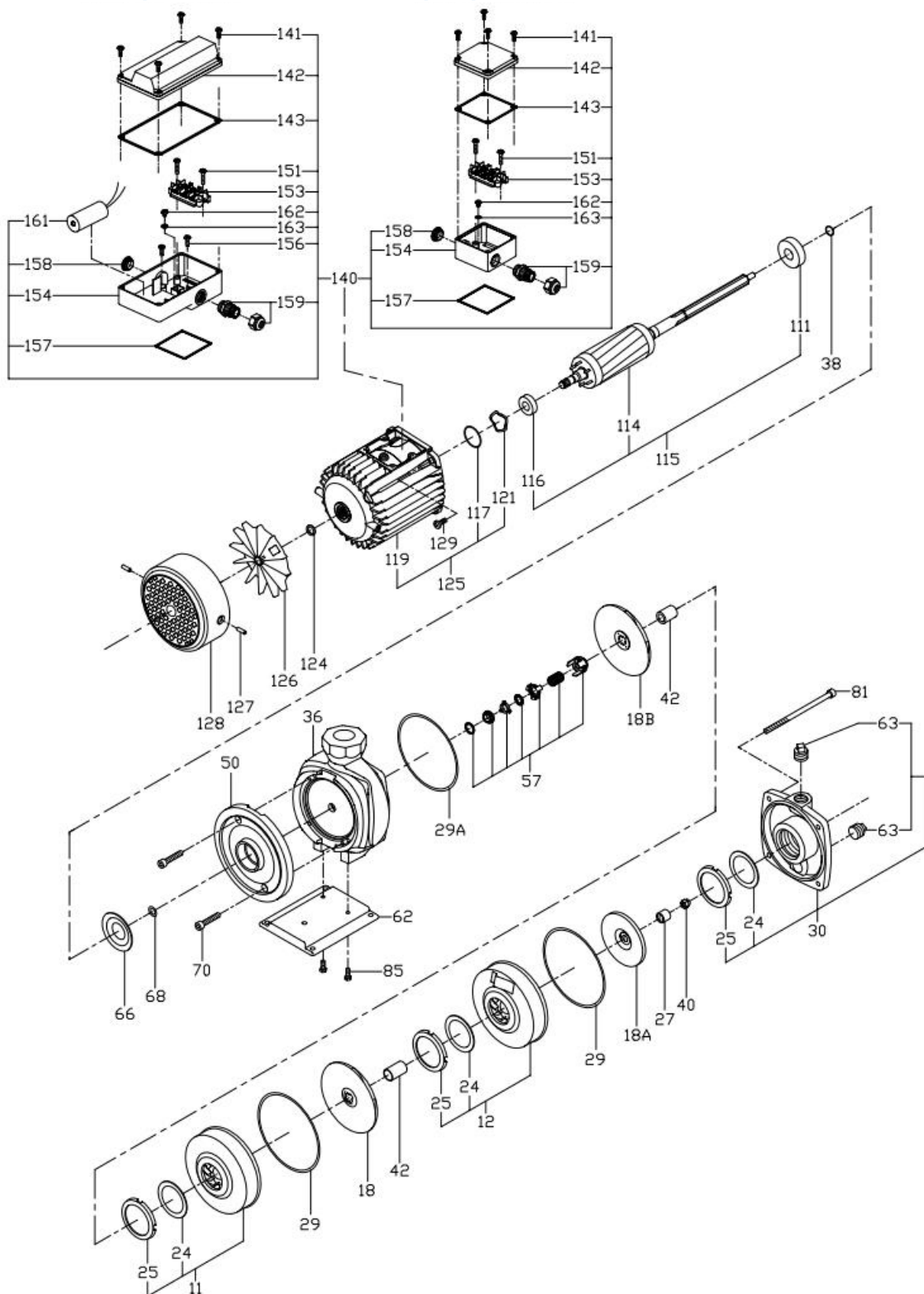


| № | Наименование детали | CB 4 | CBI 4 |
|-----|--|-----------------------|-----------------------|
| 12 | Камера | 7441200 | 7441200 |
| 13 | Камера с подшипником | 7441300 | 7441300 |
| 14 | Кольцо подшипника | 0191400 | 0191400 |
| 18 | Рабочее колесо в сборе | 7441800 | 7441800 |
| 27 | Зажим | 7292700 | 7292700 |
| 29 | Прокладка | 7292900 | 7292900 |
| 30 | Всасывающая камера | 7493000 | 7443000 |
| +63 | Заглушка с трубной резьбой | 7296300 | 7246300 |
| 36 | Напорная камера | 7293600 | 7243600 |
| 40 | Гайка | 7244000---(M8)-304 | 7244000---(M8)-304 |
| 42 | Распорная трубка (26 мм) | 544200 | 544200 |
| 42A | Распорная трубка (13 мм) | 0544200A0 | 0544200A0 |
| 42B | Распорная трубка (28,5 мм) | 7494200 | 7494200 |
| 57 | Механическое уплотнение | 7295700-(CQBE) | 7295700-(CQBE) |
| | | 7295700A0-(CQBV) | 7295700A0-(CQBV) |
| | | 7295700B0-(CQQE) | 7295700B0-(CQQE) |
| | | 7295700C0-(CQQV) | 7295700C0-(CQQV) |
| | | 2245700-(AUUE) | 2245700-(AUUE) |
| | | 2245700A0-(AUUV) | 2245700A0-(AUUV) |
| 62 | Плита основания | 7296200 | 7246200 |
| 81 | Шпилька | 2 ст. - J05M0680CR | 2 ст. - J05M0680CR |
| | | 3 ст. - J05M06110CR | 3 ст. - J05M06110CR |
| | | 4 ст. - J05M06140CR | 4 ст. - J05M06140CR |
| | | 5 ст. - J05M06165CR | 5 ст. - J05M06165CR |
| | | 6 ст. - J05M06190CR | 6 ст. - J05M06190CR |
| 85 | Винт с плоской цилиндрической головкой | J02M612304 | J02M612304 |
| | Конденсатор | 0,5HP – 8 мкФх450 В | 0,5HP – 8 мкФх450 В |
| | Конденсатор | 0,75HP – 12 мкФх450 В | 0,75HP – 12 мкФх450 В |
| | Конденсатор | 1HP – 18 мкФх400 В | 1HP – 18 мкФх400 В |
| | Конденсатор | 1,5HP – 20 мкФх400 В | 1,5HP – 20 мкФх400 В |

CB 8

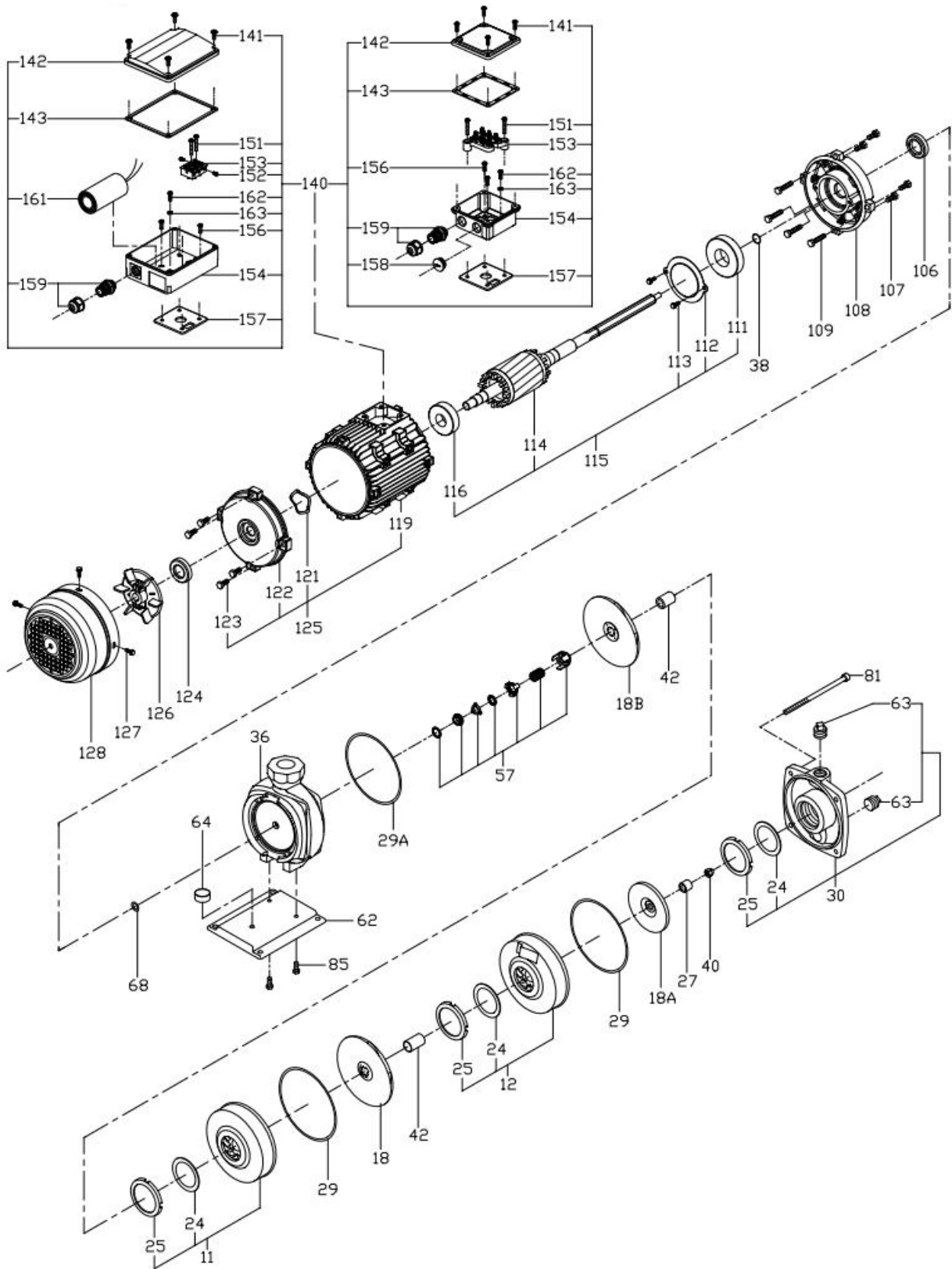
Однофазный

Трёхфазный



Однофазный

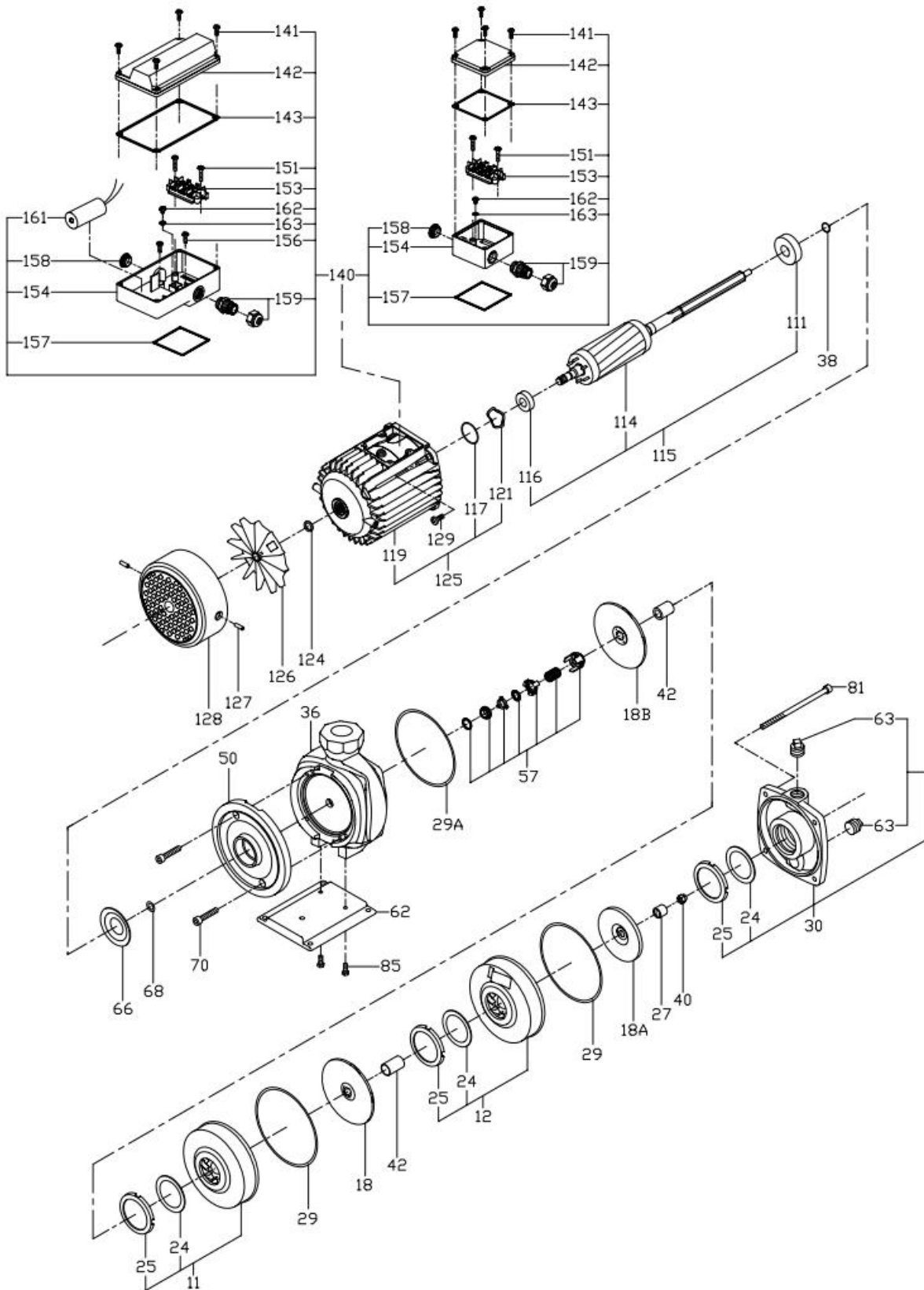
Трёхфазный



CB 12

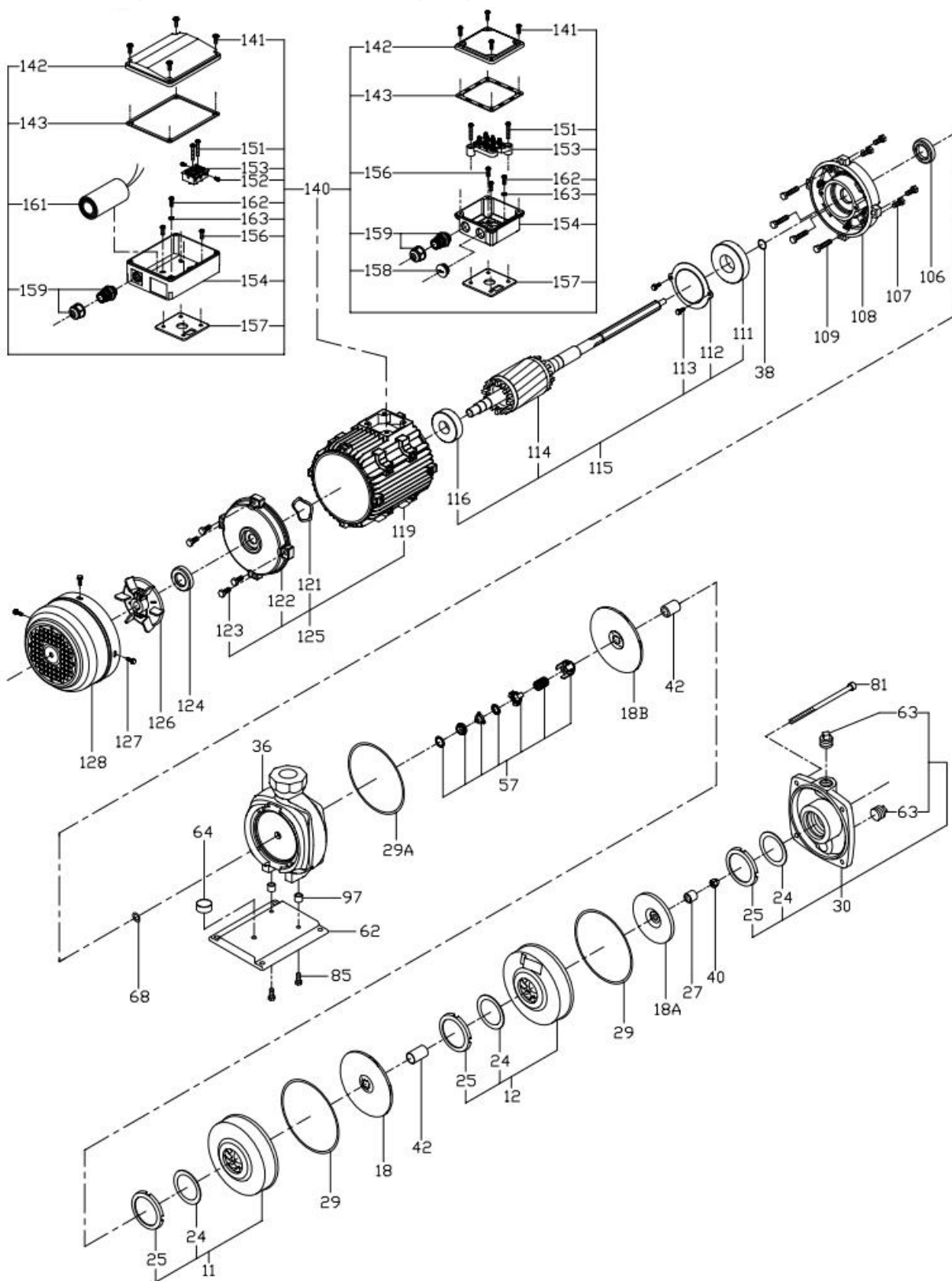
Однофазный

Трехфазный



Однофазный

Трёхфазный

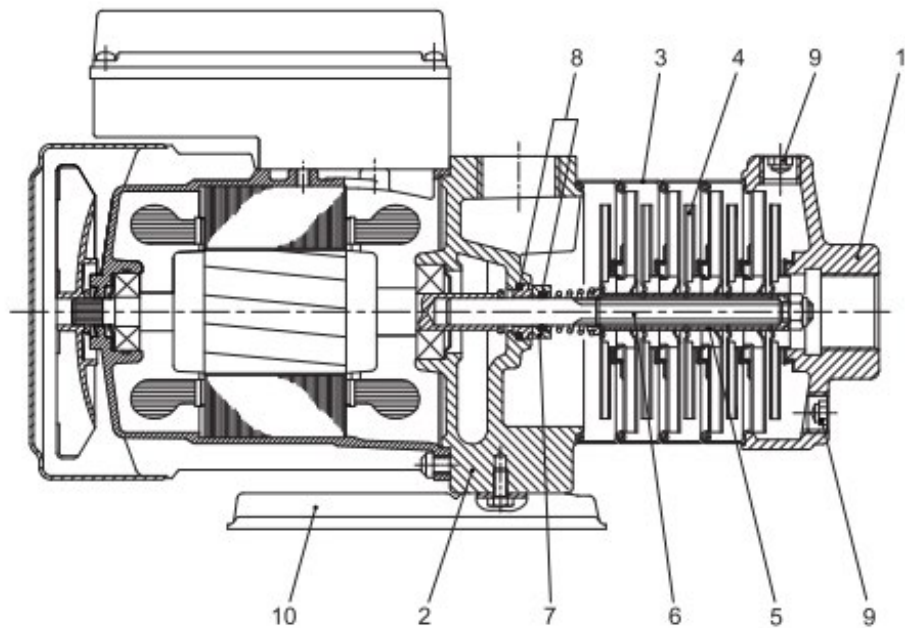


| № | Наименование детали | | CB 8 | CB 12 |
|-----|---|-----------|--------------|--------------|
| 11 | Верхняя камера | | 7891100 | 7891100 |
| +24 | Щелевое уплотнение | | 4862400 | 4862400 |
| +25 | Фиксатор щелевого уплотнения | | 4842500 | 4842500 |
| 12 | Камера | | 4841200 | 4841200 |
| +24 | Щелевое уплотнение | | 4862400 | 4862400 |
| +25 | Фиксатор щелевого уплотнения | | 4842500 | 4842500 |
| 18 | Рабочее колесо | | 4841800 | 5241800 |
| 18A | Рабочее колесо (A) | | 48418000A | 48418000A |
| 18B | Рабочее колесо (B) | | 48418000B | 52418000B |
| 27 | Зажим | | 7292700 | 7292700 |
| 29 | Прокладка | | 7892900 | 7892900 |
| 29A | Покладка (A) | | 7892900A0 | 7892900A0 |
| 30 | Всасывающая камера 1 1/2" | RP | 7893000 | 7893000 |
| | | NPT | 7893000NP | 7893000NP |
| +24 | Щелевое уплотнение | | 4862400 | 4862400 |
| +25 | Фиксатор щелевого уплотнения | | 4842500 | 4842500 |
| +63 | Заглушка с трубной резьбой | | 7896300 | 7896300 |
| +81 | Staybolt | 1 ст. | J05M08020H | J05M08020H |
| | | 2 ст. | J05M08020H | J05M08020H |
| | | 3 ст. | J05M08050H | J05M08050H |
| | | 4 ст. | J05M08050H | J05M08050H |
| | | 5 ст. | J05M08085H | J05M08085H |
| | | 6 ст. | J05M08085H | J05M08085H |
| 36 | Напорная камера | RP | 7893600 | 8293600 |
| | | NPT | 7893600A0 | 8293600A0 |
| 38 | Кольцо вала | | 0163800 | 0163800 |
| 40 | Гайка | | J01M08TM8304 | J01M08TM8304 |
| 42 | Распорная трубка | (28,5 мм) | 4844200 | 4844200 |
| 50 | Фланец | 0,5~1,5HP | 7895000A0 | 7895000A0 |
| 57 | Механическое уплотнение | CQBE | 7295700 | 7295700 |
| | | CQBV | 7295700A0 | 7295700A0 |
| | | CQQE | 7295700B0 | 7295700B0 |
| | | CQQV | 7295700C0 | 7295700C0 |
| | | HUUE | 2245700 | 2245700 |
| | | HUUV | 2245700A0 | 2245700A0 |
| 62 | Плита основания для 8-50/8-60/12-40/12-50 (1Ø50 Гц) 8-60/12-40/12-50/12-60 (3Ø, 50 Гц) | | PC0026200C | PC0026200C |
| | Плита основания для 8-20/8-30/8-40/12-20/12-30 (1Ø50 Гц) 8-20/8-25/8-30/8-40/12-10/12-20/12-30 (3Ø, 50 Гц) | | PC0086200C | PC0086200C |
| 64 | Опорное кольцо | 2,0~4,0HP | 7896400 | 7896400 |
| 66 | Крышка подшипника | 0,5~1,5HP | 7246600 | 7246600 |
| 68 | Направляющий диск | | 7296800 | 7296800 |
| 70 | Шпилька | 0,5~1,5HP | J05M08020H | J05M08020H |
| 85 | Винт | 0,5~3,0HP | J02M612ZN | J02M612ZN |
| | | 4,0HP | | J02M0625ZN |
| 97 | Опорная трубка (13 мм) | 4,0HP | | 8299700 |

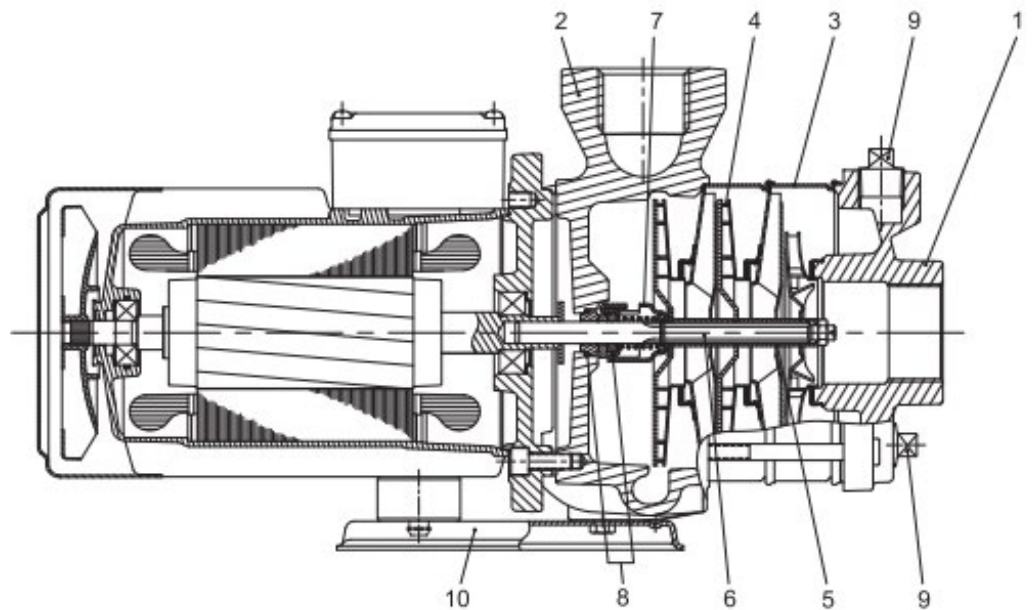
ПРИЛОЖЕНИЕ 3.

СПЕЦИФИКАЦИЯ МАТЕРИАЛОВ

СВ (I) 2, 4



СВ 8, 12

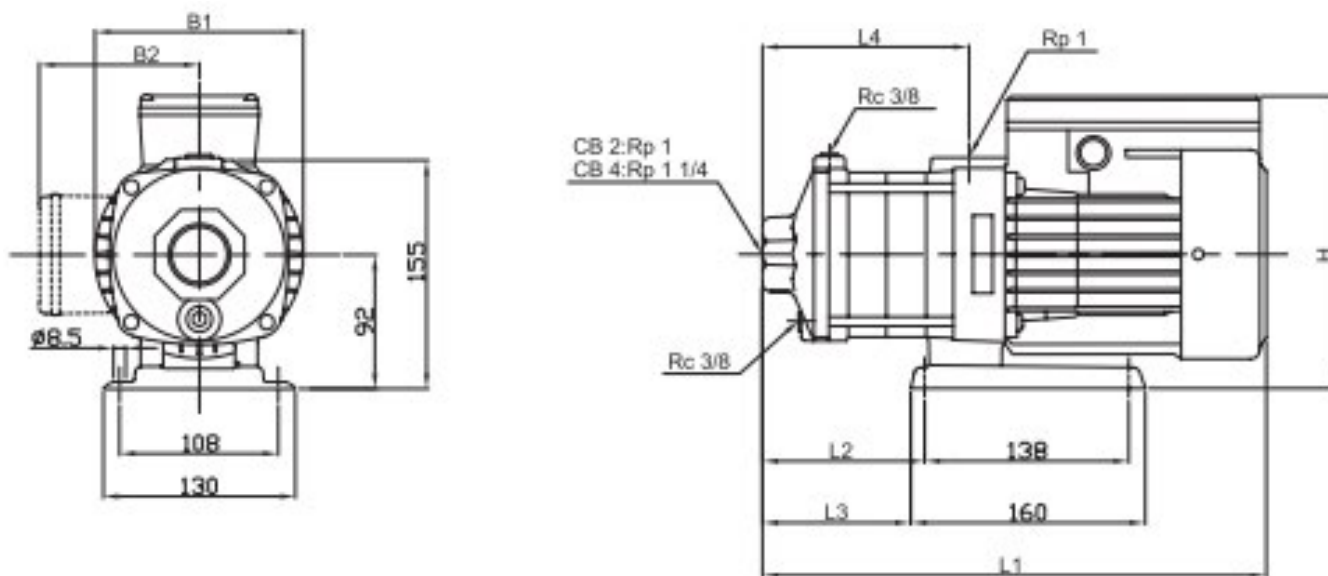


| № | Наименование деталей | Материалы | |
|----|-----------------------------|------------------------|------------------------|
| | | СВ | СВ1 |
| 1 | Всасывающая камера | Чугун | Нержав. сталь SS304 |
| 2 | Головная часть насоса | Чугун | Нержав. сталь |
| 3 | Камера | Нержав. сталь SS304 | Нержав. сталь SS304 |
| 4 | Рабочее колесо | Нержав. сталь SS304 | Нержав. сталь SS304 |
| 5 | Полая трубка | Нержав. сталь SS304 | Нержав. сталь SS304 |
| 6 | Вал | Нержав. сталь SS431 | Нержав. сталь SS431 |
| 7 | Механическое уплотнение | Карбид кремния/ Графит | Карбид кремния/ Графит |
| 8 | Уплотнительное кольцо | EPDM | EPDM |
| 9 | Дренажная и заливная пробки | Сталь | SS304 |
| 10 | Плита основания | Сталь | SS304 |

ПРИЛОЖЕНИЕ 4.

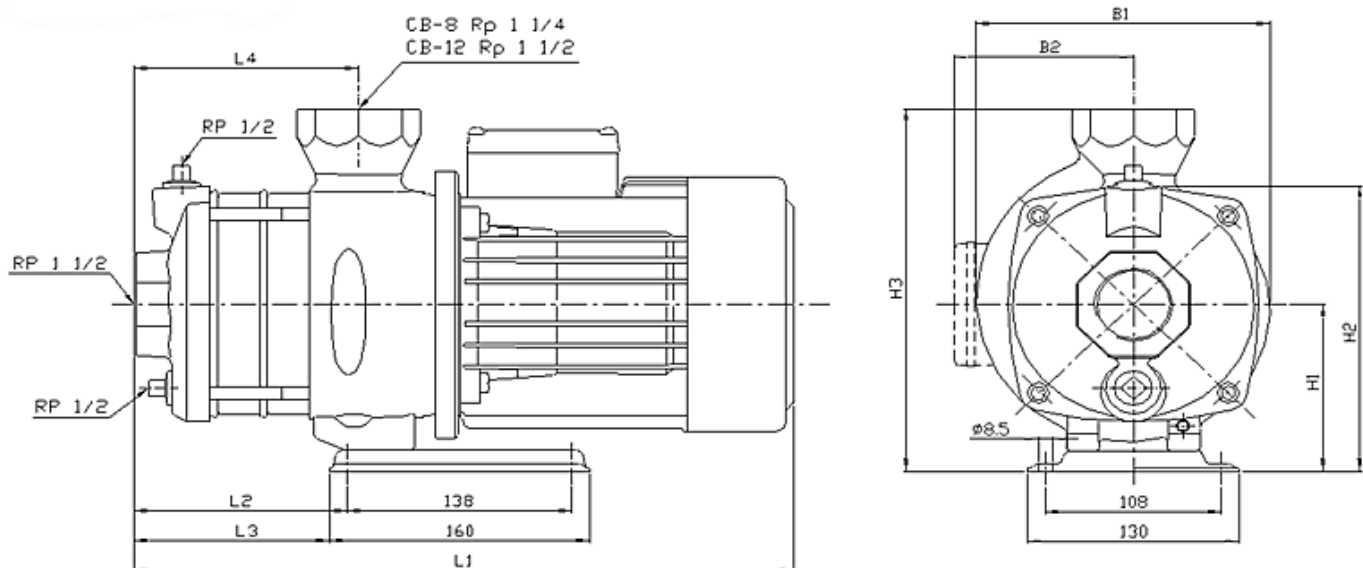
ГАБАРИТНО – ПРИСОЕДИНИТЕЛЬНЫЕ РАЗМЕРЫ И МАССА

Размеры и масса СВ-2, СВ-4



| Модель | мм | | | | | | | | | Масса, кг | |
|---------|-----|-----|-----|-----|-----|-----|-----|-----|-----|-----------|------|
| | L1 | L2 | L3 | L4 | B1 | B2 | | H | | 1-ф | 3-ф |
| | | | | | | 1-ф | 3-ф | 1-ф | 3-ф | | |
| CB 2-20 | 309 | 75 | 63 | 101 | 141 | 127 | 112 | 228 | 206 | 10,3 | 10,0 |
| CB 2-30 | 327 | 93 | 81 | 119 | 141 | 127 | 112 | 228 | 206 | 10,5 | 10,3 |
| CB 2-40 | 345 | 111 | 99 | 137 | 141 | 127 | 112 | 228 | 206 | 10,8 | 10,5 |
| CB 2-50 | 363 | 129 | 117 | 155 | 141 | 127 | 112 | 228 | 206 | 11,6 | 11,2 |
| CB 2-60 | 381 | 147 | 135 | 173 | 141 | 127 | 112 | 228 | 206 | 11,8 | 11,5 |
| CB 4-20 | 318 | 84 | 72 | 110 | 141 | 127 | 112 | 228 | 206 | 10,4 | 10,1 |
| CB 4-30 | 344 | 111 | 99 | 137 | 141 | 127 | 112 | 228 | 206 | 10,8 | 10,5 |
| CB 4-40 | 372 | 138 | 126 | 164 | 141 | 127 | 112 | 228 | 206 | 11,6 | 11,2 |
| CB 4-50 | 438 | 165 | 153 | 191 | 141 | 127 | 112 | 228 | 206 | 13,4 | 13,1 |
| CB 4-60 | 465 | 192 | 180 | 218 | 141 | 127 | 112 | 228 | 206 | 14,8 | 14,5 |

Размеры и масса СВ-8, СВ-12.



| Модель | мм | | | | | | | | | | | | Масса, кг | |
|----------|-----|-----|-----|-----|-----|-----|-----|-----|-----|-----|-----|-----|-----------|-------|
| | L1 | L2 | L3 | L4 | B1 | | B2 | | H1 | H2 | H3 | | 1-ф | 3-ф |
| | | | | | 1-ф | 3-ф | 1-ф | 3-ф | | | 1-ф | 3-ф | | |
| CB 8-20 | 320 | 54 | 42 | 78 | 181 | 181 | 135 | 115 | 113 | 191 | 248 | 240 | 17,2 | 17 |
| CB 8-25 | 390 | 84 | 72 | 108 | - | 181 | - | 115 | 113 | 191 | - | 240 | - | 19,1 |
| CB 8-30 | 390 | 84 | 72 | 108 | 181 | 181 | 135 | 115 | 113 | 191 | 248 | 240 | 19,5 | 19,2 |
| CB 8-40 | 390 | 84 | 72 | 108 | 181 | 181 | 135 | 115 | 113 | 191 | 248 | 240 | 20,72 | 20,5 |
| CB 8-50 | 420 | 114 | 102 | 138 | 181 | 181 | 135 | 115 | 113 | 191 | 248 | 240 | 29 | 21,4 |
| CB 8-60 | 450 | 132 | 120 | 138 | 185 | 185 | 150 | 140 | 113 | 191 | 263 | 253 | 29,02 | 27 |
| CB 12-10 | 320 | 54 | 42 | 78 | - | 181 | - | 115 | 113 | 191 | - | 240 | - | 17,85 |
| CB 12-20 | 360 | 54 | 42 | 78 | 181 | 181 | 135 | 115 | 113 | 191 | 248 | 240 | 18,35 | 18,15 |
| CB 12-30 | 390 | 84 | 72 | 108 | 181 | 181 | 135 | 115 | 113 | 191 | 248 | 240 | 20,62 | 20,4 |
| CB 12-40 | 425 | 102 | 90 | 108 | 185 | 185 | 150 | 140 | 113 | 191 | 263 | 253 | 30,8 | 26,05 |
| CB 12-50 | 450 | 132 | 120 | 138 | 196 | 185 | 160 | 140 | 113 | 191 | 273 | 253 | 32,26 | 29,3 |
| CB 12-60 | 525 | 132 | 120 | 138 | - | 196 | - | 148 | 128 | 207 | - | 276 | - | 33,7 |

WF WATER9

WF WATERSTRY

WF

WF WATER

WF

WF